

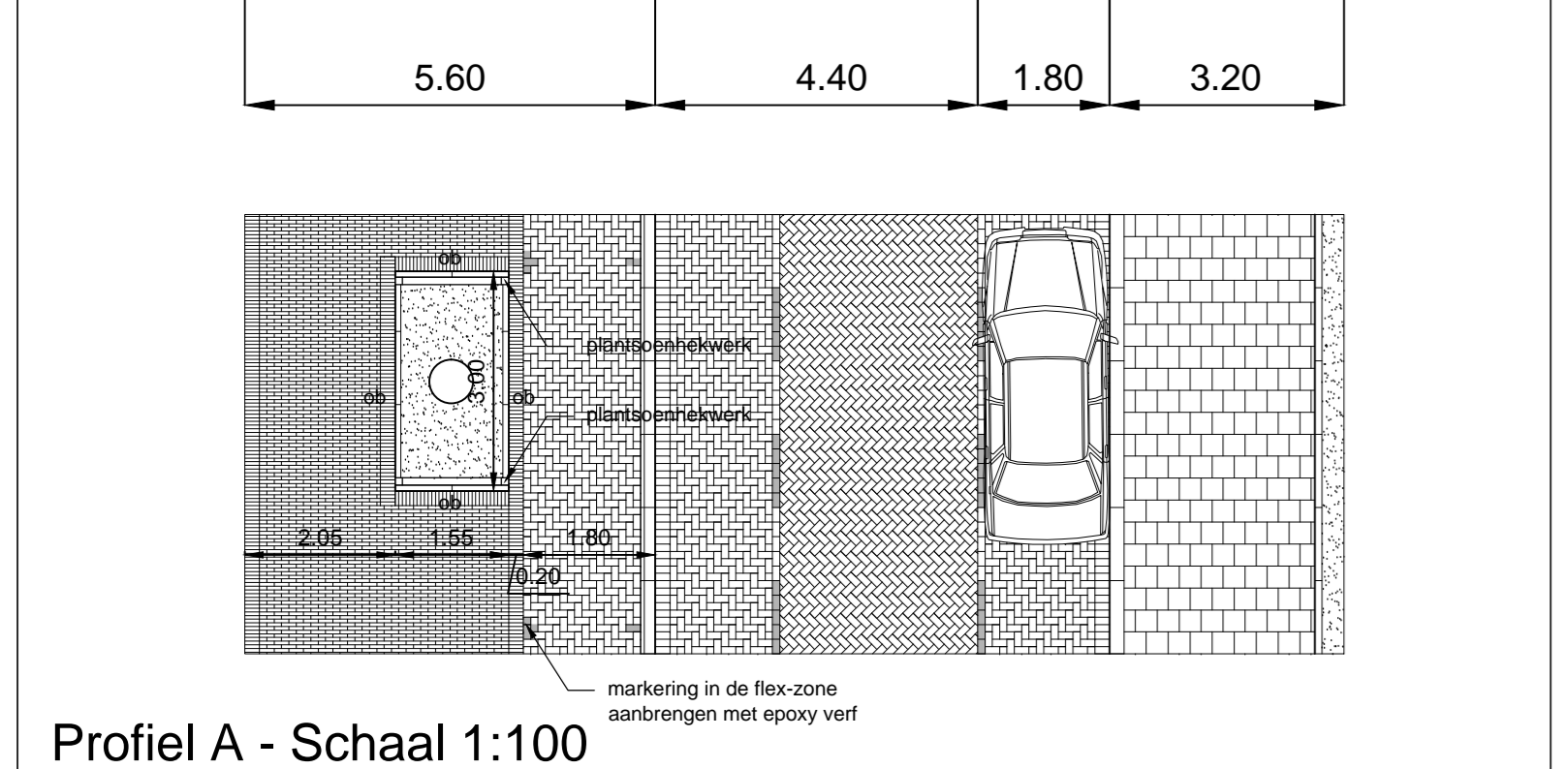
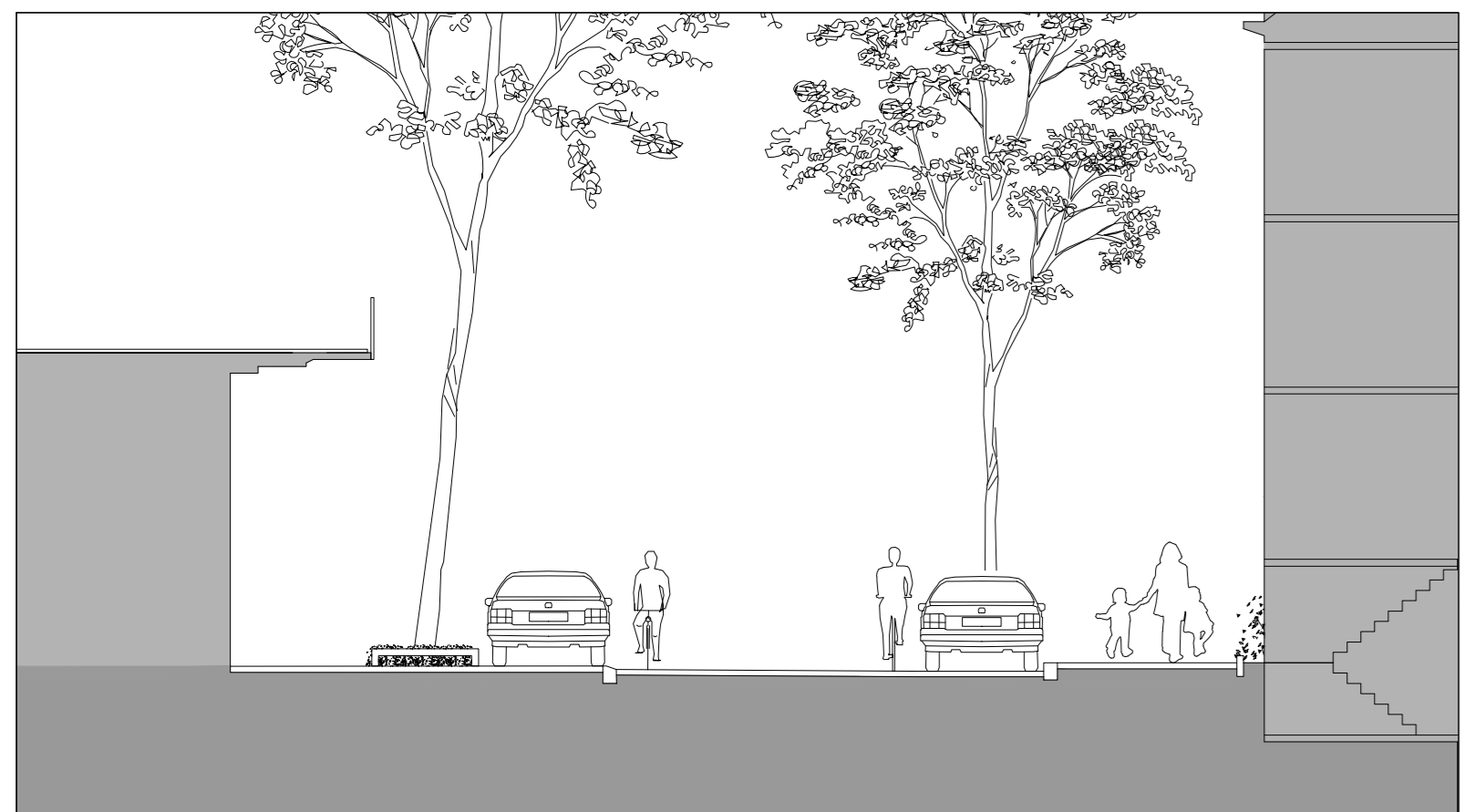
VERKLARING

- bestaande boom
- te planten boom, 1e grootte
- te planten boom, 2e grootte
- te roeien boom
- sierheesters fijn
- geveltuin indien mogelijk/wenst, 30 cm diep

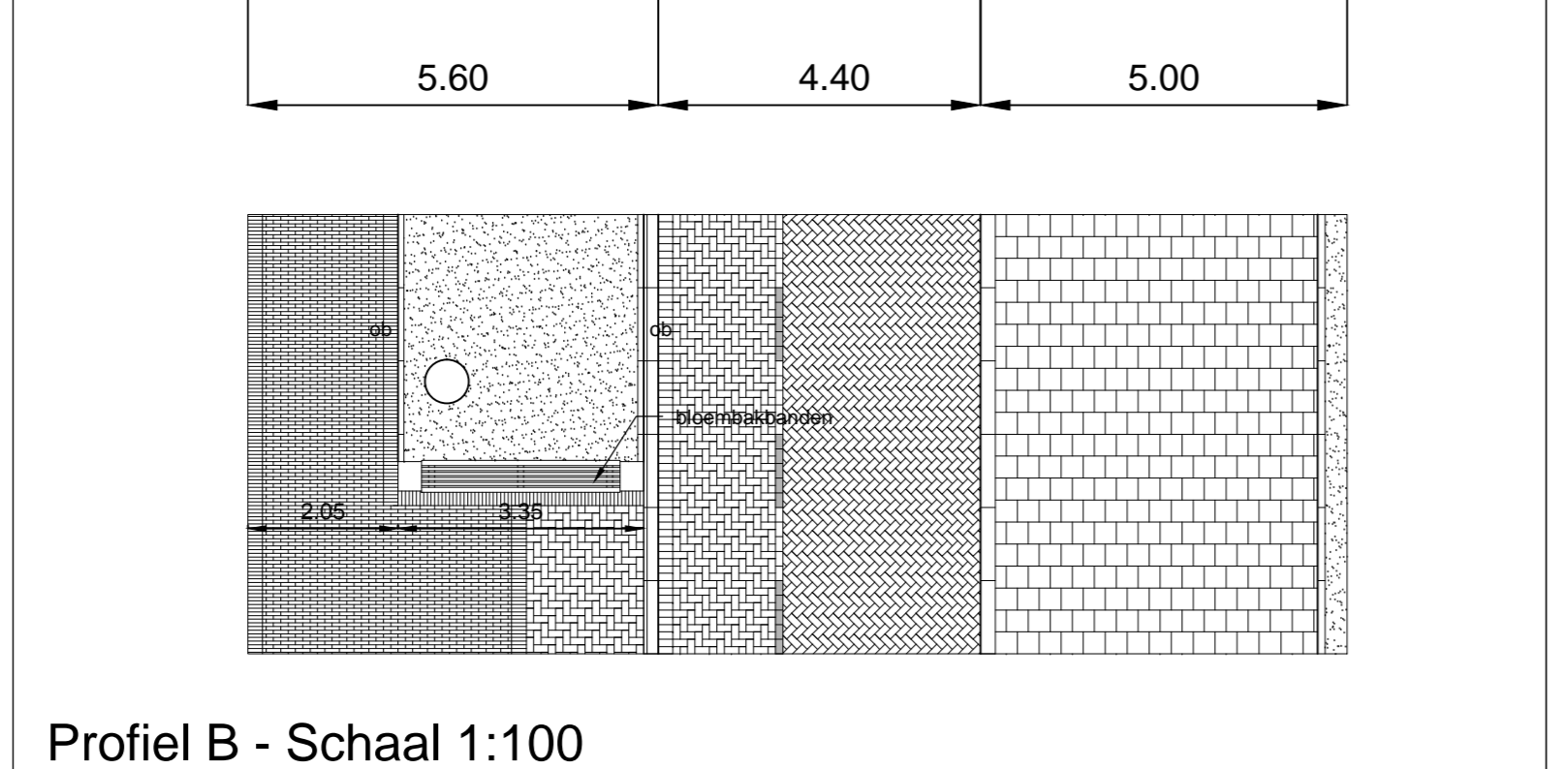
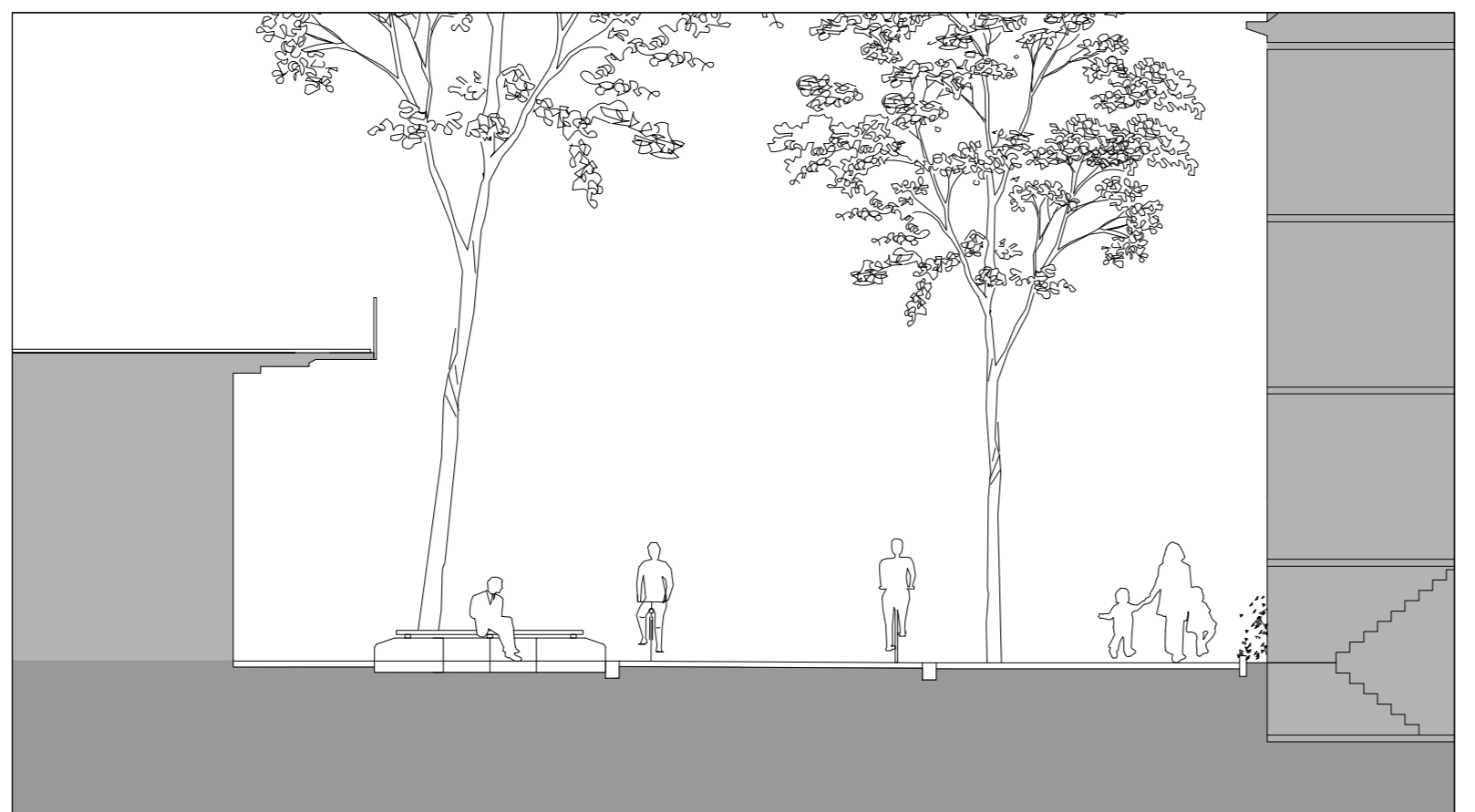
- trottoirband 1820 x 25 cm "Rotterdam"
- trottoirband 520 x 25 cm "Gedeeleband"
- verloopband 520 x 25 cm - 1820 x 25 cm
- opsluitband 10 x 30 cm "Rotterdam"
- inritband "Rotterdam"
- invaldeuroppt volgens Standaard Wegenbouw Detail
- boomkrans volgens SWD
- plantsoenhekwerk "Rotterdam", kleur Antracietgrijs 25 x 155 cm
- bloembakbanden 40 x 50 cm. Zielement opzotak smal 271 cm
- betontegels "Rotterdam" 30 x 30 x 4.5 cm
- betontegels "Rotterdam" 30 x 15 x 8 cm
- straatbaksten rood geresuceerd - keiformaat (met vellinglant)
- straatbaksten rood geresuceerd - waalformaat
- elzeboegverband
- kopverband
- halfsteensverband
- asfalt rood

- bestaande lichtmast
- te vervallen lichtmast
- lichtmast met hoogte in m. kleur Rotterdamgrijs, armatuur type Lightwell SRD2
- grondspoor brandgrens
- verkeersbord met typeaanwijzing
- trottoirspiegel type Kegabakke, kleur Antracietgrijs
- speelelement, sierpoel rond, d50 H45 / d100 H50, standaard lichtgrijs
- eenziter, draaibaar, kleur Antracietgrijs
- fietswielje "Rotterdam", 54.5cm, kleur Antracietgrijs, plaatsing 90 cm. h. h.
- betaalkoetsmat parkeren
- oplaadpunt elektrische auto's
- afvalcontainer ondergrond, R-restafval, P-papier en Glas
- afvalbak "Rotterdam", 90 liter, kleur Antracietgrijs

- bestaande situatie
- bestaande situatie welke vervalt
- nieuw aan te leggen situatie
- parkeerindeling
- verkeersdrempel 30 km/u (SWD 1.2.10)
- materiaalgrans
- kniplijn tussen bestratingsrichtingen
- bestratingsrichting
- verplichte rijrichting (geen markering)
- zoeklocatie nieuwe opgang Hofbogen
- maatvoering in meters
- projectgrens



Profiel A - Schaal 1:100



Profiel B - Schaal 1:100

Wijzigingen VUZ lo.v. DULZ:
 - Straatbaksten i.p.v. betonrijp op trottoir langs de Hogbogen
 - Opzotaksten i.p.v. stenen strips in boomspiegels en groenvakken langs de Hogbogen
 - Een opzotaksteen af. voorliggen vervallen i.v.v. Vijverhofstraat af.
 - Boomarranden aangepast (te verplanten bestaande boom niet als nieuwe boom geteld)

Wijzigingen GLZ lo.v. VUZ:
 - Afgevoerd gebied verandert. ZOHV valt buiten het IP
 - Boomspiegels met hekken i.p.v. boomkroon
 - Groenvakken baggervoeg
 - Gedeeldeel i.p.v. RWZ band
 - Geveltuin toegevoegd
 - Ladenlosser toegevoegd

vergroening			
	Oud	Nieuw	Saldo
Bomen (aantal)	40	45	5 bomen
Groen (m²)	0 m²	172 m²	172 m²

Akkoord Team	Operere Ruimte - voorzitter:	Madelon Kiekels	16-01-2020	Arts Mooring	28-05-2020	VUZ
Akkoord Stadsontwikkeling	Stadsontwikkeling - projectmanager:	Tim Heijkoop	16-01-2020	Arts Mooring	05-02-2020	DULZ
Akkoord Stadsontwikkeling	managers opereren werken gebied:	Wimmar Booncaester	16-01-2020	Arts Mooring	20-01-2020	DULZ
Vastgesteld	Stadionakkoord - gebiedscoördinator:	Debbie Geier	24-01-2020	Gedekend door	Datum	Versie

Gewijzigd definitief Inrichtingsplan
Vijverhofstraat
Noord - Agniesebuurt

Schaal: 1:500
 Formaat: A0
 Blauw: 15001530

Gemeente Rotterdam
 Stadsontwikkeling
 Afdeling Ruimte & Wonen

Bestandsnaam: IP_NO_AG_Vijverhofstraat.dwg
 TE - 15 / 00092

Bladzijde: 1/3